



Soluciones Integrales En Tecnología Global Office S.A. DE C.V.

Av. Paseo de la Arboleda 1167, Bosques
de la Victoria, 44540 Guadalajara, Jal.

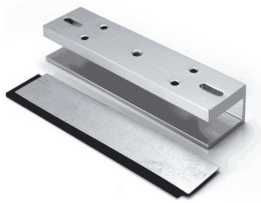
Tel: (33) 3260 9299 - 3260 9300

3260 9273 - 3260 9274

jbonilla@globaloffice.com.mx

sábado, 23 de noviembre de 2024 , 18:30 PM.

Descripción del Producto



ZKTECO LMB200U - Soporte en U para instalación de contrachapa magnética en puertas de vidrio sin marco compatible con cerradura magnética con Modelo LM200LED clave ZKT0850002 LMB-280U

Soluciones Integrales En Tecnología Global Office S.A. DE C.V.

No imprima este correo a menos que sea necesario, léalo desde su computadora. Si todas las comunidades actúan de forma combinada, la ciudad estará limpia.