



Soluciones Integrales En Tecnología Global Office S.A. DE C.V.

Av. Paseo de la Arboleda 1167, Bosques
de la Victoria, 44540 Guadalajara, Jal.

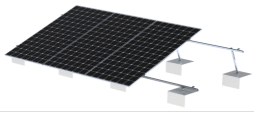
Tel: (33) 3260 9299 - 3260 9300

3260 9273 - 3260 9274

jbonilla@globaloffice.com.mx

Monday, 22 de June de 2026 , 20:29 PM.

Descripción del Producto



Sistema de Montaje Solar VEKTOR21 / Estructura Ajustable Aluminio AL6005-T5 / Patas Frontales y Ajustables / Bases Cemento Personalizables / Ángulos 10-30 / Torque 11-13 Nm VEKTOR21

Soluciones Integrales En Tecnología Global Office S.A. DE C.V.

No imprima este correo a menos que sea necesario, léalo desde su computadora. Si todas las comunidades actúan de forma combinada, la ciudad estará limpia.