



Soluciones Integrales En Tecnología Global Office S.A. DE C.V.

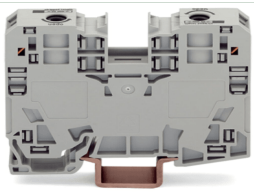
Av. Paseo de la Arboleda 1167, Bosques  
de la Victoria, 44540 Guadalajara, Jal.

Tel: (33) 3260 9299 - 3260 9300  
3260 9273 - 3260 9274

[jbonilla@globaloffice.com.mx](mailto:jbonilla@globaloffice.com.mx)

Tuesday, 19 de May de 2026 , 16:51 PM.

## Descripción del Producto



**Borna de Paso 35 mm<sup>2</sup> POWER CAGE CLAMP 125 A 1000 V Montaje Carril DIN 35x15  
Gris Para Conductores 6-35 mm<sup>2</sup> Conectores Laterales Marcaje Lateral 285-135**

Soluciones Integrales En Tecnología Global Office S.A. DE C.V.

No imprima este correo a menos que sea necesario, léalo desde su computadora. Si todas las comunidades actúan de forma combinada, la ciudad estará limpia.