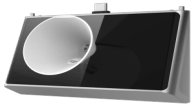


Tuesday, 19 de May de 2026 , 19:02 PM.

Descripción del Producto



Módulo de Detección de Alcohol DS-KAB673-A / Sensor Electroquímico / Medición Sin Contacto / Rango de Detección 0.000 mg/L a 2.000 mg/L / Precisión 0.001 mg/L / Requiere Terminal Min Moe DS-K1T673DWX DS-KAB673-A

Soluciones Integrales En Tecnología Global Office S.A. DE C.V.

No imprima este correo a menos que sea necesario, léalo desde su computadora. Si todas las comunidades actúan de forma combinada, la ciudad estará limpia.