



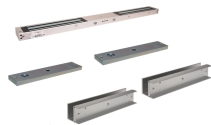
Soluciones Integrales En Tecnología Global Office S.A. DE C.V.

Av. Paseo de la Arboleda 1167, Bosques
de la Victoria, 44540 Guadalajara, Jal.
Tel: (33) 3260 9299 - 3260 9300
3260 9273 - 3260 9274
jbonilla@globaloffice.com.mx

Tuesday, 19 de May de 2026 , 18:31 PM.

Descripción del Producto

axceze®



MXU620 KIT CON 1x CHAPA MAGNETICA AXCEZE AX-M620X2L 2x BRACKET TIPO U AX-M620-U

Soluciones Integrales En Tecnología Global Office S.A. DE C.V.

No imprima este correo a menos que sea necesario, léalo desde su computadora. Si todas las comunidades actúan de forma combinada, la ciudad estará limpia.